

CAT 6 UTP Cable



کابل شبکه از کاربردی ترین تجهیزات شبکه می باشد که با آن می توانید پیکربندی شبکه خود را انجام دهد. کابل های شبکه انواع و اشکال مختلفی دارد و با توجه به نوع توپولوژی شبکه می توانید کابل مورد نظر خود را خریداری نمایید. کابل شبکه CAT6 UTP از 4 زوج سیم به هم تابیده شده تشکیل شده است. این کابل از سرعت های 1 تا 10 گیگابیت بر ثانیه و پهنای باند 250 مگاهرتز پشتیبانی می کند که به آن ها کابل های اترنت 10 گیگابیتی نیز گفته می شود و از پر فروش ترین کابل های شبکه در بازار ایران است. هیچ گونه شیلد یا فویلی در آن به کار نرفته است، بنابراین بیشتر مناسب استفاده در تجهیزات پسیو شبکه UTP است. عدم استفاده از شیلد در این کابل باعث می شود که توانایی حذف نویز و تداخل الکترومغناطیسی (EMI) نداشته باشد. اما این امر به این معنی نیست که کیفیت پایینی دارد بلکه از این کابل می توان برای بیشتر کاربردهای عادی استفاده کرد.

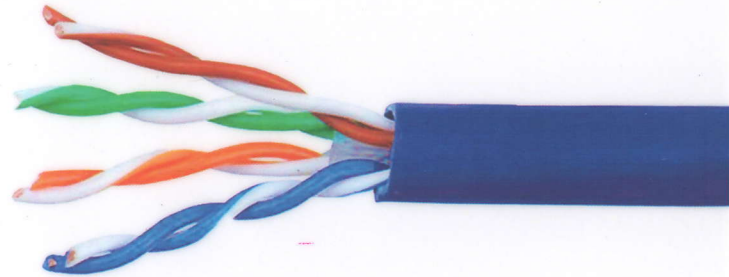
روکش این محصول از جنس PVC است که مقاومت خوبی نسبت به آتش سوزی دارد و از خوردگی و پوسیدگی کابل جلوگیری می کند.

CAT 6 UTP Cable



Main

Communication network category	6
Supported applications	1000BASE-T
Cable colour	Blue



Characteristics

Conductor	2*4 AWG 23 Solid Copper
Insulation	PE Solid
Assembly	4 pair twisted over a central PE cross
Sheath	VG6X Blue PVC RAL 5024 VG6XSH Blue LsZH RAL 5024

Properties

MECHANICAL	Bending Radius	8x cable diameter
	Cable shielding type	U/UTP
ELECTRICAL	Characteristic impedance	100 Ω
	Nominal velocity propagation	67%
ENVIRONMENTAL	Operating temperature	-20°C to +70°C
	Protocol	PoE+ (Power over Ethernet) VoIP (Voice IP)
	Material	Wire insulation : PE (polyethylene) Conductor : solid bare copper Jacket : LSZH (low smoke zero halogen)

Ordering Information

ITEMS	PAIRS	SHEATH	CPR LEVEL	OUTER DIAMETER(MM)	PACKAGING(M)
VG6xy	4	PVC	Eca	6.1	D500 : replace y by 5 D1000 : replace y by 10 Box 305 : replace y by B Reel in Box 305 : RIB
VG6xSHy	4	LSZH	Dca s2 d2 a2	5.6	D500 : replace y by 5 D1000 : replace y by 10 Box 305 : replace y by B Reel in Box 305 : RIB
VG6xSCy	4	LSZH	Cca s1 d1 a1	6.1	D500 : replace y by 5 Box 305 : replace y by B